

Mnóstwo biur na Górczynie

MATERIAŁY INWESTORA



Budynek będzie dobrze widoczny z ul. Hetmańskiej

●● **W przyszłym roku u zbiegu ulic Hetmańskiej i Góreckiej przybędzie kilkanaście tysięcy m kw. biur. Inwestorzy zapewniają, że Skalar Office Center będzie jednym z najbardziej prestiżowych biurowców Poznania.**

Projekt budynku powstał w pracowni architektonicznej Ewy i Stanisława Sipińskich. Elewacja biurowca wykonana zostanie ze szkła,

aluminium i drewna, dzięki czemu zyska modernistyczny charakter. Bryle nadano formę dwóch skrzydeł, północnego i południowego, przylegających swoimi dłuższymi, wewnętrznymi bokami do wspólnego, przeszklonego patio, które stanowi komunikacyjny łącznik obiektu. ●

Czytaj na s. 2 ►►►

Mnóstwo biur na Górczynie

W przyszłym roku u zbiegu ulic Hetmańskiej i Góreckiej przybędzie kilkanaście tysięcy metrów kwadratowych biur. Inwestorzy zapewniają, że Skalar Office Center będzie jednym z najbardziej prestiżowych biurowców Poznania

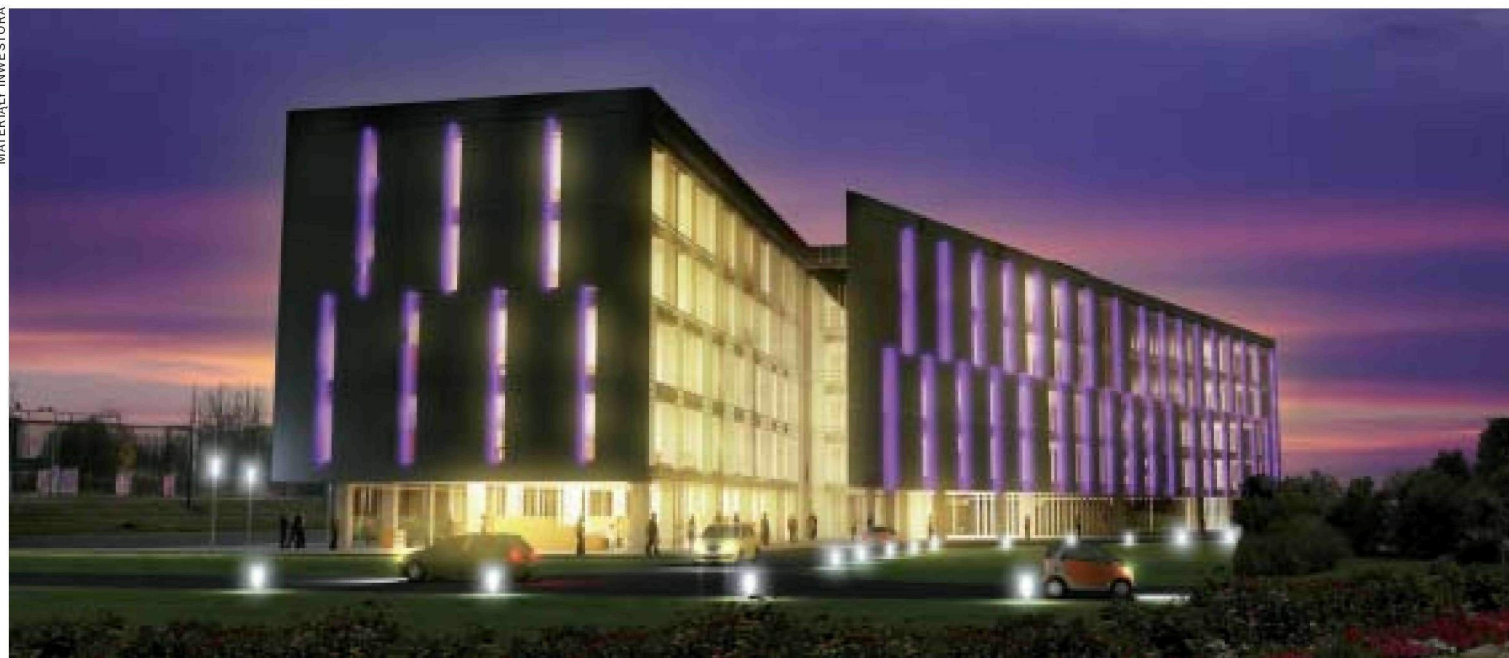
JUSTYNA SUCHECKA

Poznań, który promowany jest jako miasto biznesowe, w rzeczywistości nie ma zbyt wielu biurowców, w których firmy mogłyby lokalizować swoje siedziby. Według raportu firmy Colliers International Poznań ma jedynie ok. 200 tys. m kw. powierzchni biurowych i niestety, wyprzedzają nas niemal wszystkie większe ośrodki regionalne. Dla porównania Warszawa ma aż 3,2 mln m kw. tego typu powierzchni. - Miasto chce się prężnie rozwijać, przyciągać międzynarodowy kapitał, jednak nie zapewnia miejsca do prowadzenia działalności. Dlatego tak potrzebne są nowe inwestycje najwyższej klasy - mówi Maciej Modrowski, prezes spółki Górecka Projekt. To właśnie jego firma jest inwestorem jednej z najnowszych i największych inwestycji biurowych w Poznaniu - Skalar Office Center u zbiegu ulic Hetmańskiej i Góreckiej.

To położenie i połączenia komunikacyjne ze ścisłym centrum, autostradą, lotniskiem i Międzynarodowymi Targami Poznańskimi mają być największymi atutami Skalar Office Center, a więc 6-piętrowego budynku z podziemnym parkingiem na 170 samochodów. Część parteru przeznaczono na lokale handlowo-usługowe, natomiast piętra wyłącznie na biura. Ich łączna powierzchnia wyniesie 14 tys. m kw.

Projekt budynku powstał w pracowni architektonicznej Ewy i Stani-

MATERIAŁY INWESTORA



Budynek przy Hetmańskiej będzie jednym z największych biurowców w Poznaniu

slawa Sipińskich. Elewacja biurowca wykonana zostanie ze szkła, aluminium i drewna, dzięki czemu zyska modernistyczny charakter. Bryle nadano formę dwóch skrzydeł, północnego i południowego, przylegających swoimi dłuższymi, wewnętrznymi bokami do wspólnego, przeszklonego patio, które stanowi komunikacyjny łącznik obiektu. Dzięki temu wszystkie biura będą odpowiednio doświetlone.

- Skalar będzie tzw. inteligentnym budynkiem - zapewnia Modrowski. - Dzięki specjalnemu systemowi możliwe będzie sterowanie ogrzewaniem, klimatyzacją oraz wilgotnością powietrza w pomieszczeniach. Każdy z najmców będzie mógł dopasować temperaturę do swoich potrzeb - zapewnia. Koncepcja budynku i zastosowanie podwieszonych sufitów i podniesionych podłóg technicznych ma im

dać też dużo swobody w aranżacji wnętrza. Inwestor ma też sposób na zapewnienie bezpieczeństwa - zatrudni całodobową ochronę i zainstaluje sieć telewizji przemysłowej oraz system kontroli dostępu z interkomem.

Generalnym wykonawcą inwestycji jest Hydrobudowa 9 SA. Na jakim etapie są obecnie prace? Gotowe są już pionowy wentylacyjno-klimatyzacyjne. W ciągu najbliższych tygodni posta-

wione zostaną ścianki działowe, a później przyjdzie kolej na układanie posadzek. W garażu zamontowano niemal wszystkie niezbędne instalacje i dlatego prace przeszły już na wyższe kondygnacje budynku. Biurowiec jest już też w dużej mierze przeszklony.

Wartość inwestycji wyniesie około 100 mln zł, a planowany termin oddania budynku do dyspozycji najmców to połowa 2010 roku. ●